

臺中市立南興國民中學校服、書包樣式圖說

夏季運動服(短衣、短褲)

領口與衣身接合處加車包縫布條

連肩袖側面車縫織帶
織帶寬度 1 英吋
顏色:白橘白(橘色寬 1.2 cm)
※織帶如附圖 3

左胸印 NX 白橘 2 色
LOGO 高 6.3 cm 寬 9.2 cm

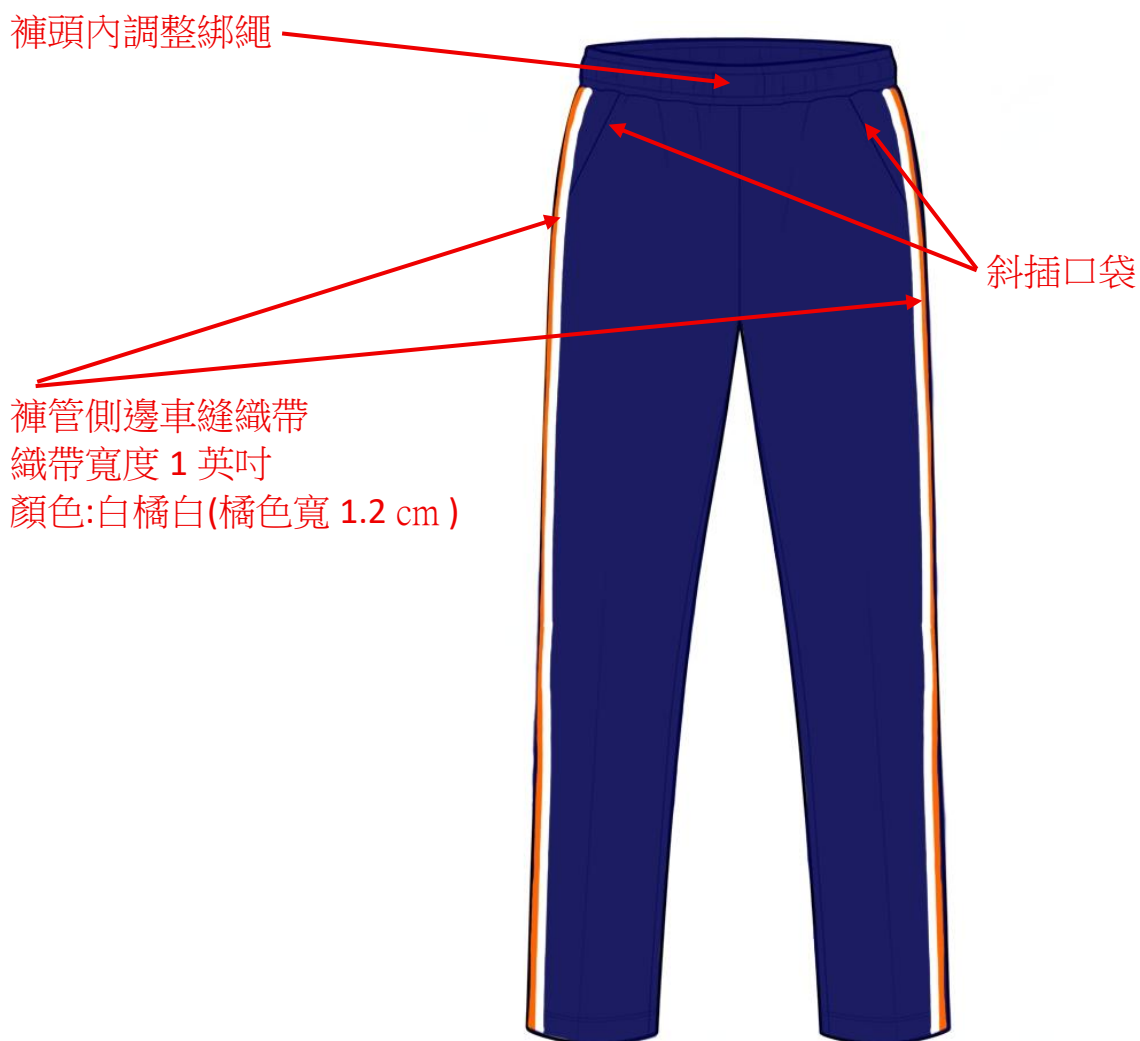
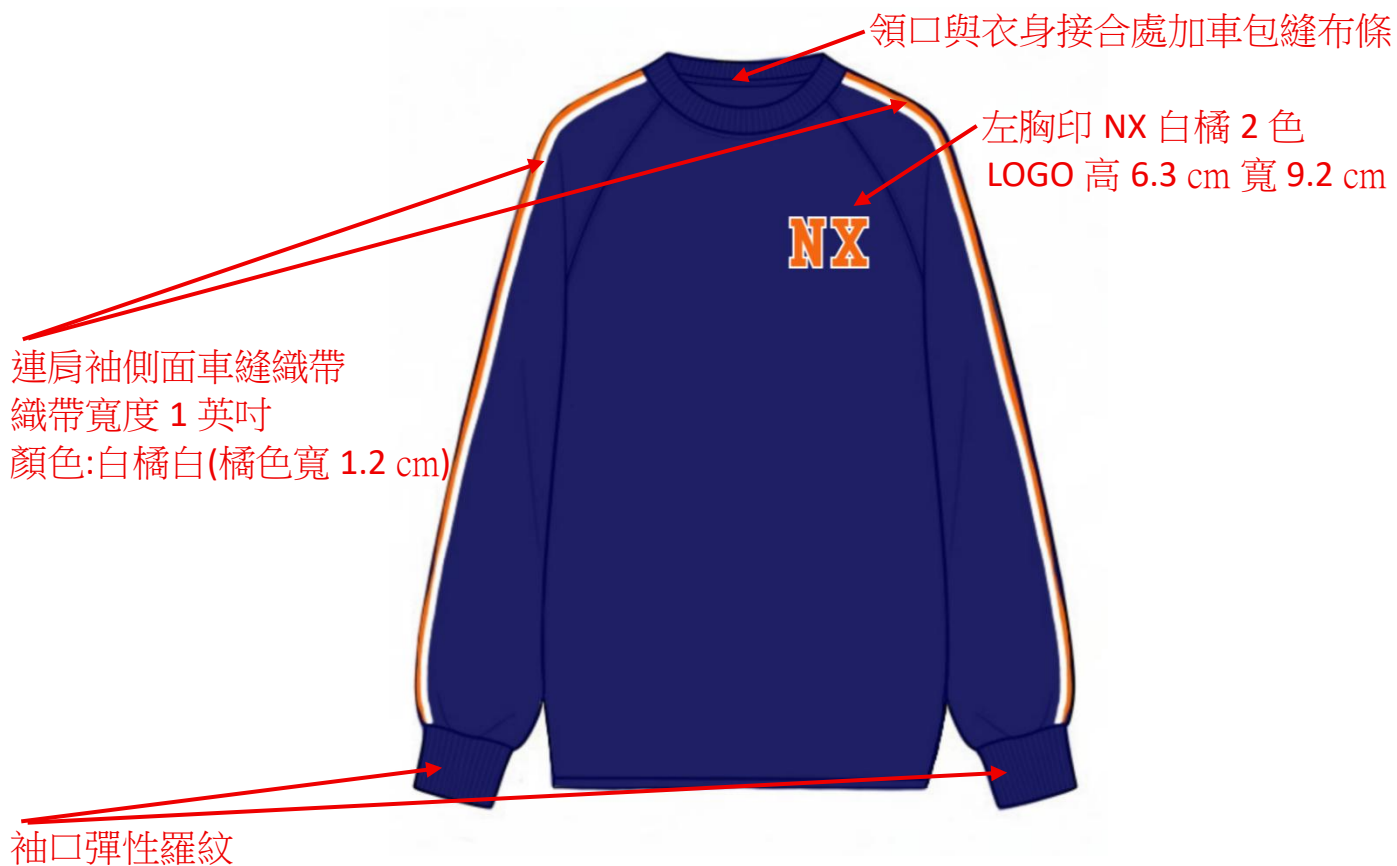
褲頭內調整綁繩

斜插口袋

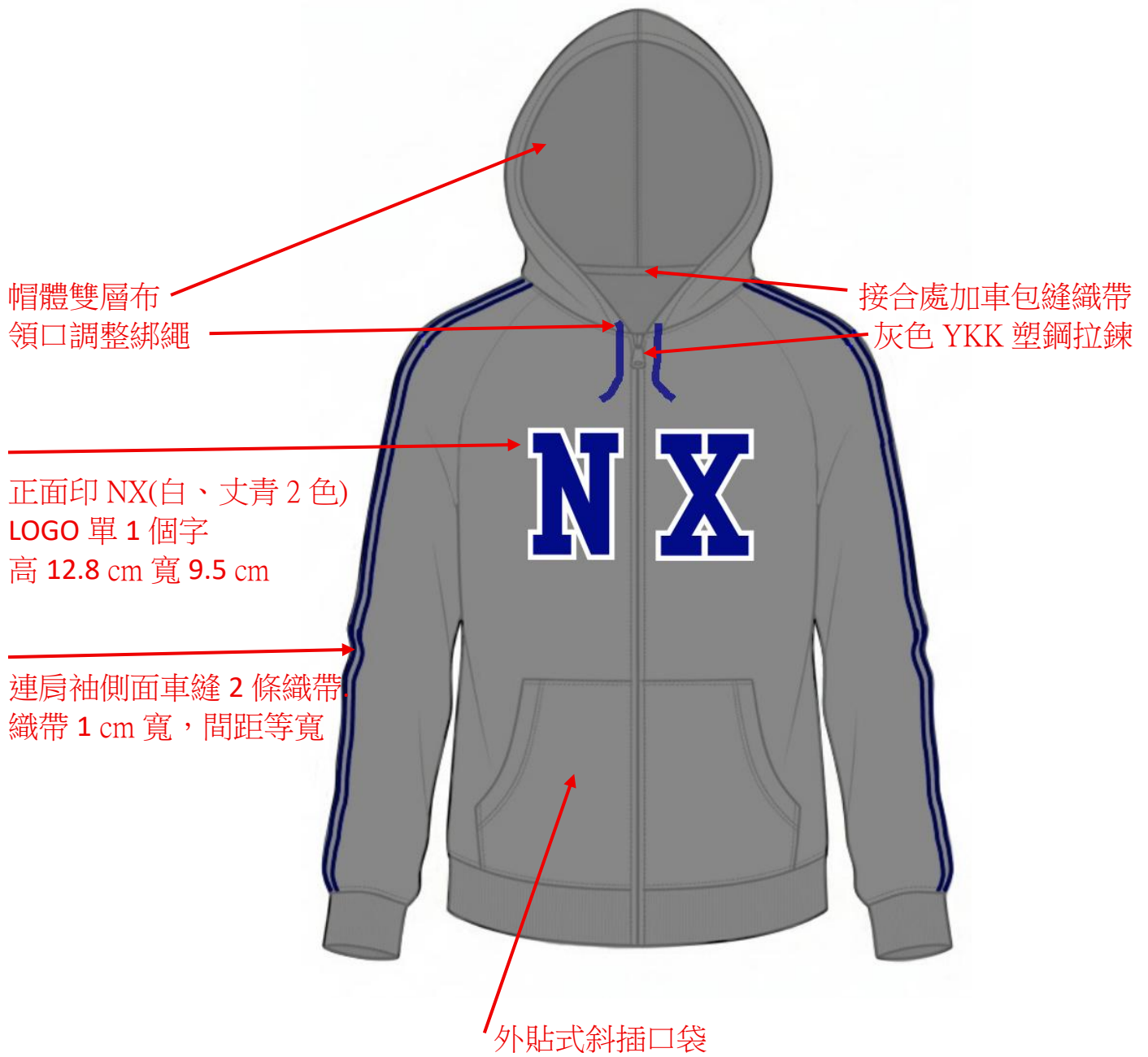
褲管側邊車縫織帶
織帶寬度 1 英吋
顏色:白橘白(橘色寬 1.2 cm)



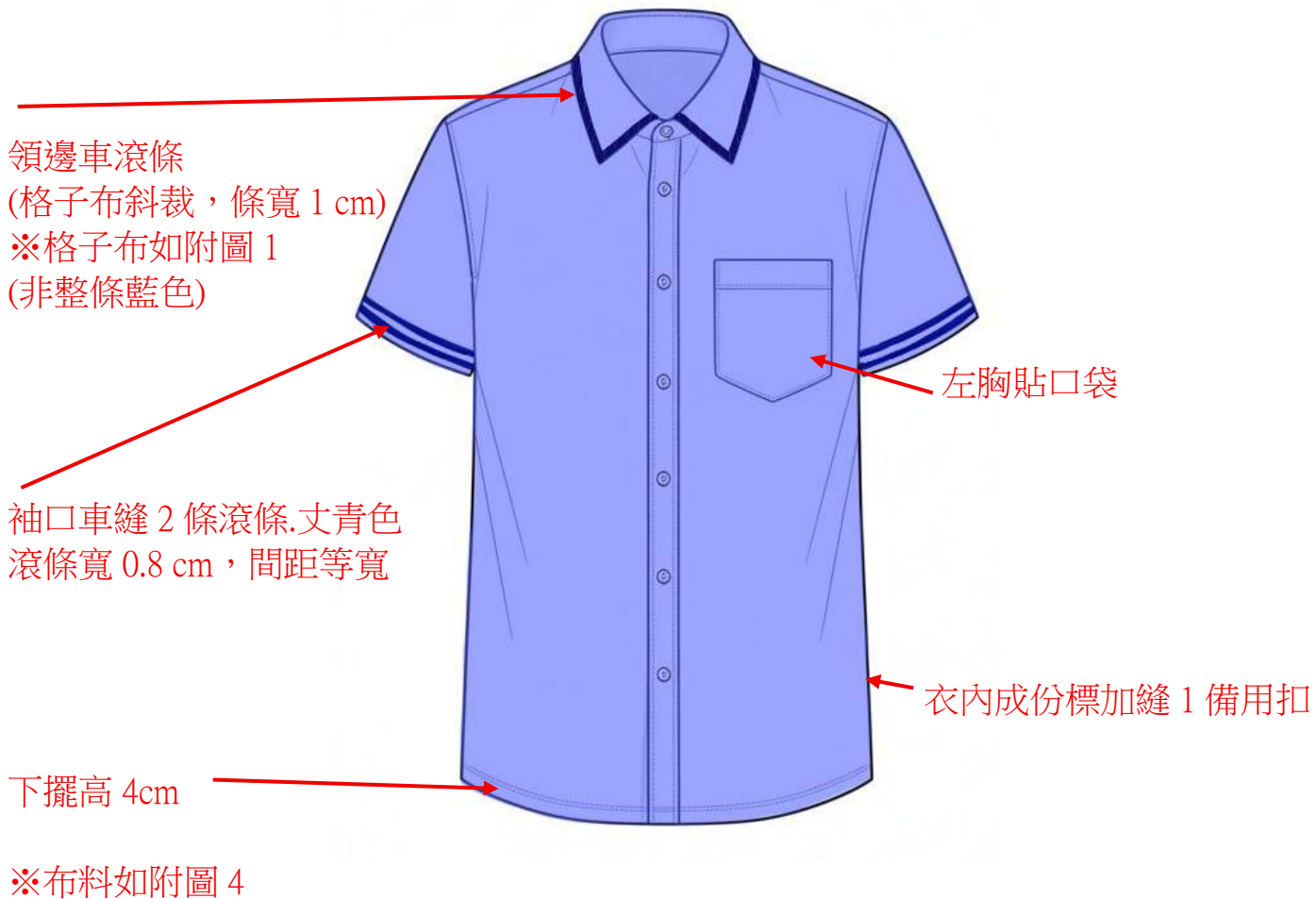
冬季運動服(長衣、長褲)



帽 T 外套



夏季制服(短衣)

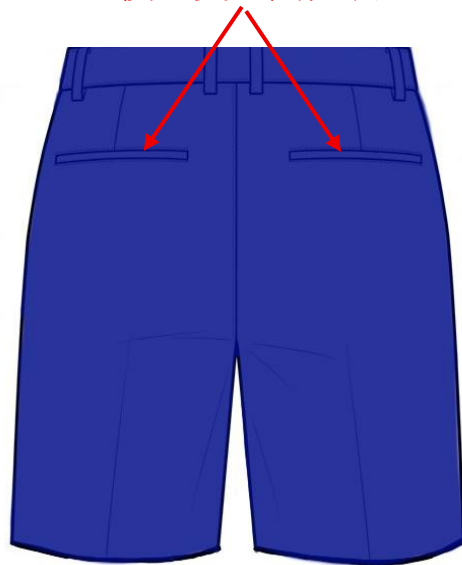


夏季制服(短褲、褲裙)

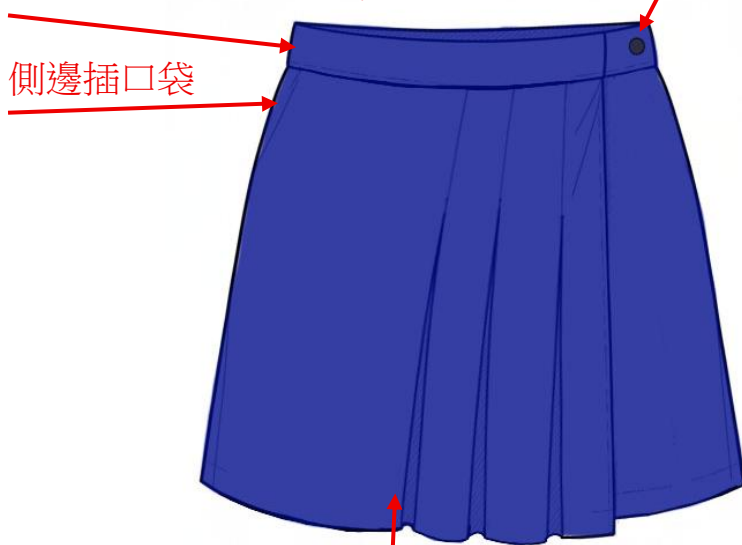
短褲內側雙邊可調腰鬆緊帶



後面雙邊開插袋



褲裙內側可調腰鬆緊帶

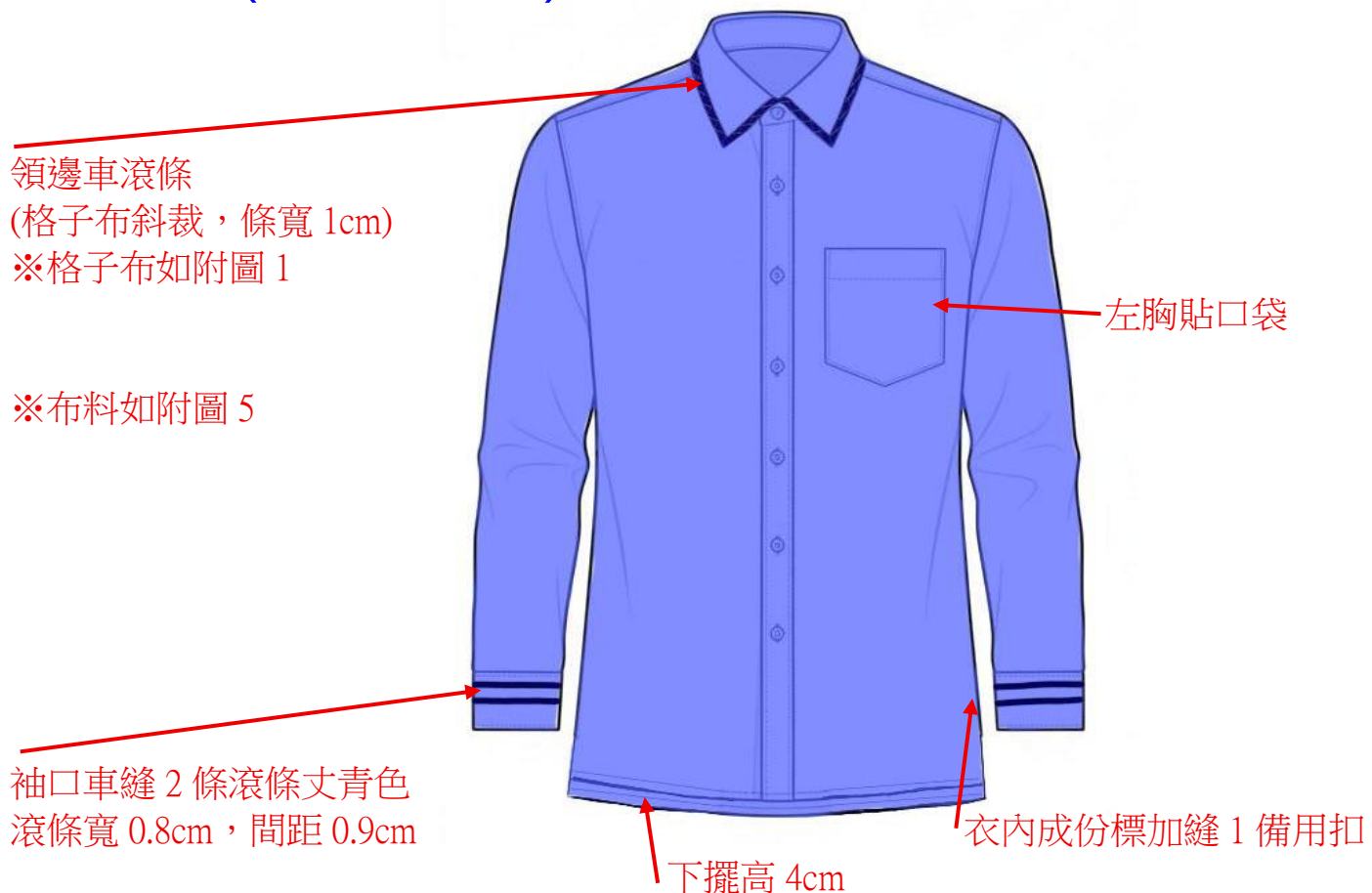


側邊褲勾、拉鍊



一片式三褶前片

冬季制服(長衣、長褲)



後背書包



附圖 1.



附圖 2.



吊袋主體寬 16cm 高 13cm

附圖 3.



附圖 4.



附圖 5.



色碼對照表

PANTONE 色碼	顏色	適用範圍
2718C	藍	制服衣
2768C	深藍	制服短褲、褲裙、長褲 滾條、帽繩、帽 T 外套
2766C	深藍	運動服
2167C	灰	帽 T 外套
172C	橘	運動服織帶、衣服、書包
6118C	灰	書包

南興國中 115 年度制服、運動服、書包材質說明

品 名	成份
制服短衣	T(人造聚酯棉)65%,C(棉)35% 經紗 110 根紗,緯紗 90 根紗 2/2 斜紋交織,45 隻單股紗與 45 隻單股紗交織
制服短褲	T100%(聚酯纖維) 經紗 148 根紗,緯紗 70 根紗 150 丹尼平面交織
制服褲裙	T100%(聚酯纖維) 經紗 148 根紗,緯紗 70 根紗 150 丹尼平面交織
運動短衣	排汗布 聚酯纖維 100%
運動短褲	TTC 美津濃布 棉 6% 聚酯纖維 94%
護脊後背書包	600D 特多龍 100%等
制服長衣	T(人造聚酯棉)65%,C(棉)35% 經紗 90 根紗,緯紗 66 根紗 2/2 斜紋交織,22 隻單股紗與 22 隻單股紗交織
制服長褲	T(人造聚酯棉)100% 經紗 91 根紗,緯紗 87 根紗 雙面平織,300 支單股紗與 290 支單股紗交織
運動長衣	高爾布布 棉 60% 聚酯纖維 40%
運動長褲	TTC 美津濃布 棉 6% 聚酯纖維 94%
帽 T 外套	CVC 刷毛布 棉 52% 聚酯纖維 48%