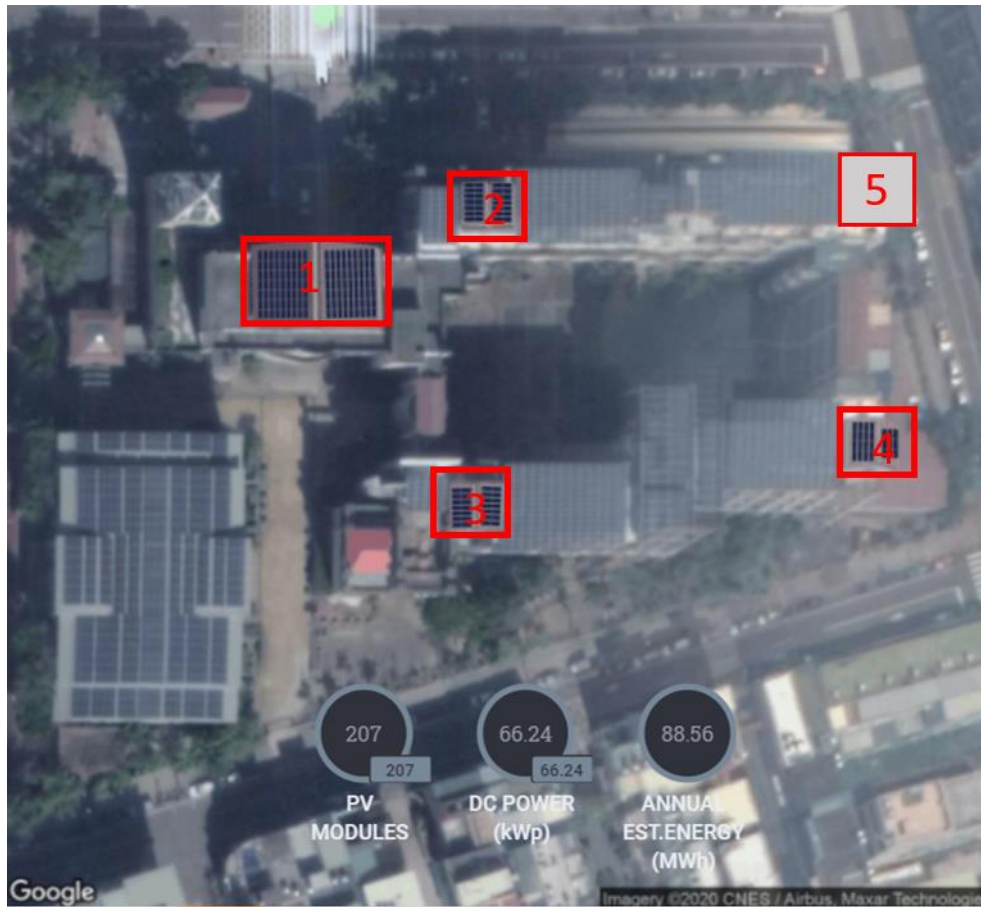


# 臺中市立爽文國民中學臺中市市管案場設置太陽光電發電系統

## 設置位置示意圖及補充需知



1. 施作區域為行政大樓屋頂與教學大樓屋突。如上圖標示 1, 2, 3, 4, 5 區域。
2. 設置時是否影響結構安全，請務必先行至現場了解評估後再行規劃。
3. 原於學校屋頂已設置太陽光電系統，需評估既設低壓電力系統是否可容納新設太陽光電系統之容量。
4. 請依評審項目要點，詳述於設置計畫書。