

# 公共工程標案管理系統填報及光電設置注意 事項

臺中市政府教育局  
報告人：陳胤成 股長

1 1 4 年 1 2 月

---

壹

## 公共工程標案管理系統填報

工程會系統

台中市政府系統

貳

## 光電設置注意事項

屋頂型

地面型

# 壹

## 公共工程標案管理系統填報

### 台中市政府標管系統

臺中市政府標案管制考核實施計畫 二、各主辦機關辦理各項工程標案，**應於經費持有三個月內**完成遴定規劃設計單位，無法依規定時程辦理者，應敘明理由，依本要點第七點列管層級簽奉核定。



壹

# 公共工程標案管理系統填報

## 台中市政府標管系統

### 預定期程表

D類：發包工程(總價發包含委外設計或總價發包含委外設計監造)

工程類別分為12類——(1)學校工程 (2)道路與橋樑工程(3)交通工程 (4)水利工程 (5)水土保持 (6)公有建築

(7)環保工程(8)景觀及綠化工程 (9)觀光遊憩(10)重劃與區段徵收工程(11)災修工程(12)其他類(勞務財務採購案)

提報單位： 臺中市清水區建國國民小學

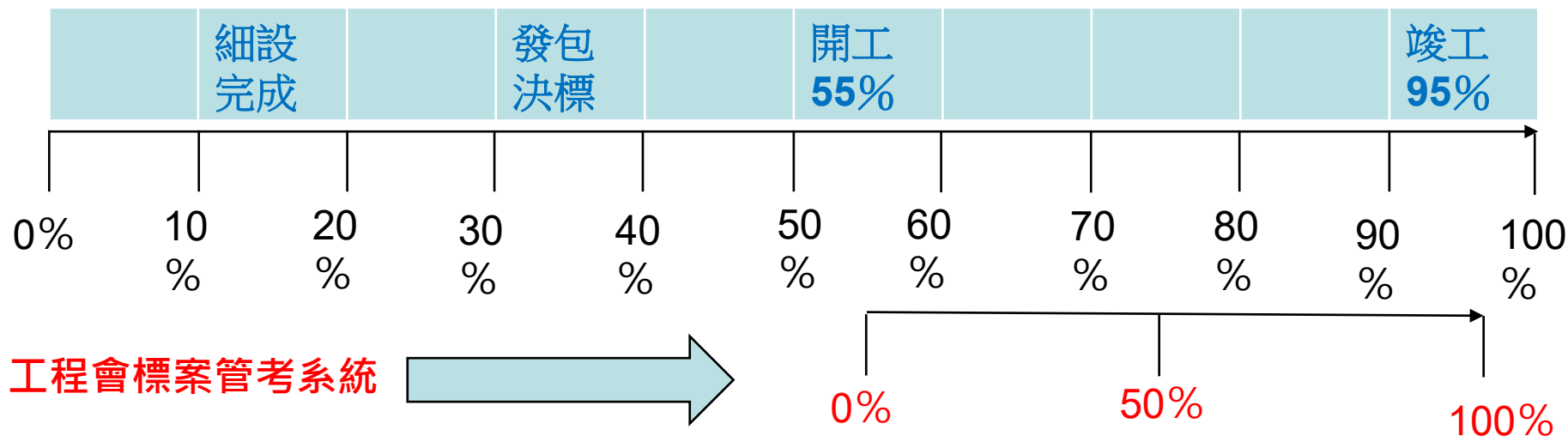
預定日期 (請填上年度月份日, 例:108年1月3日, 填1080103)

編號	主辦單位 (含科別)	工程名稱	預算金額 (仟元)	工程 類別	預計完成日期								備註		
					週定規劃 單位	初步規劃 完成	細部設計 完成	預算書圖 審查完成	招標 公告	發包 決標	預定 開工	預定 完工		驗收	付款
1	總務處	臺中市清水區建國國民小學綜合活動中心暨教學大樓新建工程	116470	1	1071016	1080416	1090630	1100116	1100316	1100616	1100916	1130916	1140316	1140916	

編號	主辦單位 (含科別)	工程名稱	預算金額 (仟元)	工程 類別	預計完成日期								備註		
					週定規 劃單位	初步規 劃完成	細部設 計完成	預算書 圖審查 完成	招標 公告	發包 決標	預定 開工	預定 完工		驗收	付款
1	總務處	臺中市清水區建國國民小學綜合活動中心新建工程	94,400	1	1130515	1131115	1140515	1140815	1141015	1150115	1150415	1170415	1170715	1180115	

**臺中市政府標案管制考核實施計畫** 七(四) 發包工程案：1.含委外設計、監造：

- (1) 遴定規劃單位，進度為百分之五。
- (2) 初步規劃完成，進度累計為百分之十。
- (3) 細部設計完成，進度累計為百分之二十。
- (4) 預算書圖審查完成，進度累計為百分之二十五。
- (5) 工程上網招標，進度累計為百分之三十。
- (6) 工程發包決標，進度累計為百分之四十。
- (7) 開工，進度累計為百分之五十五。
- (8) 施工進度達百分之五十，進度累計為百分之七十五。
- (9) 完工，進度累計為百分之九十五。
- (10) 驗收，進度累計為百分之九十八。
- (11) 完成付款，進度累計為百分之一百。





## 有獎徵答

Q：實際工程進度達70%，市府  
標管是？%



工程進度100%佔市府標管僅40% ( 95-55 )

因此工程進度每10%僅佔市府標管進度4%

市府標管進度 = 55% + 實際工程進度\*0.4

Q：實際工程進度達80%，市府標管是？%



年度月份	累計預定 施工進度	累計實際 施工進度	工程會 預定施工進度	工程會 實際施工進度	登錄人員及時間
113年七月	0.25%	0.26%	0%	0%	2024/7/30 下午 05:01:45 總務主任 張志瑛
113年八月	0.6%	1.32%	1.02%	1.32%	09 4 2024 8:47AM 由工程系統匯入
113年九月	2.34%	3.33%	2.09%	3.33%	10 4 2024 8:49AM 由工程系統匯入
113年十月	4.04%	6.38%	4.08%	6.38%	11 4 2024 9:57AM 由工程系統匯入
113年十一月	5.84%	8.13%	5.69%	8.13%	12 4 2024 8:37AM 由工程系統匯入
113年十二月	7.97%	13.35%	7.9%	13.35%	01 6 2025 10:25AM 由工程系統匯入
114年一月	11.5%	14.89%	10.59%	14.89%	02 4 2025 8:48AM 由工程系統匯入
114年二月	16.2%	15.82%	0%	0%	2025/2/27 下午 03:59:58 總務主任 張志瑛
114年三月	20.11%	22%	21.93%	22%	04 29 2025 1:41PM 由工程系統匯入
114年四月	25.1%	27.61%	26.06%	27.61%	05 5 2025 8:00AM 由工程系統匯入
114年五月	30.4%	32.34%	31.72%	32.34%	06 4 2025 7:54AM 由工程系統匯入
114年六月	34.5%	41.75%	36.2%	41.75%	07 4 2025 8:35AM 由工程系統匯入
114年七月	38.9%	46.03%	41.38%	46.03%	08 5 2025 8:33AM 由工程系統匯入
114年八月	45.8%	51.4%	50.25%	51.4%	09 8 2025 10:11AM 由工程系統匯入
114年九月	59.6%	59.6%	57.12%	57.15%	2025/10/8 下午 12:01:58 總務主任 張志瑛
114年十月	72.6%	70.2%	0%	0%	2025/11/2 下午 09:11:35 總務主任 張志瑛
114年十一月	85.3%	0%	0%	0%	
114年十二月	100%	0%	0%	0%	
115年一月	100%	0%	0%	0%	
115年二月	100%	0%	0%	0%	
115年三月	100%	0%	0%	0%	
115年四月	100%	0%	0%	0%	
115年五月	100%	0%	0%	0%	



# 公共工程標案管理系統填報及光電設置注意事項



年度月份	工程進度		工程會		登錄人員及時間				
	累計預定 施工進度	累計實際 施工進度	預定施工進度	實際施工進度					
114年四月	0%	0%	0%	0%	114年四月	0%	0%	0%	0%
114年五月	0.71%	0.789%	0%	0%	114年五月	0.71%	0.789%	0%	0%
114年六月	1.42%	5.82%	1.53%	5.82%	114年六月	1.42%	5.82%	1.53%	5.82%
114年七月	3.37%	5.82%	0%	0%	114年七月	3.37%	5.82%	0%	0%
114年八月	5.44%	5.83%	5.33%	5.83%	114年八月	5.44%	5.83%	5.33%	5.83%
114年九月	8.55%	9%	0%	0%	114年九月	8.55%	9%	0%	0%
114年十月	10.55%	12.7%	0%	0%	114年十月	13.23%	10.65%	0%	0%
114年十一月	12%	0%	0%	0%	114年十一月	16.93%	0%	0%	0%
114年十二月	14%	0%	0%	0%	114年十二月	22.08%	0%	0%	0%
115年一月	16%	0%	0%	0%	115年一月	28.64%	0%	0%	0%
115年二月	18%	0%	0%	0%	115年二月	36.5%	0%	0%	0%
115年三月	20%	0%	0%	0%	115年三月	45.6%	0%	0%	0%
115年四月	22%	0%	0%	0%	115年四月	51.98%	0%	0%	0%
115年五月	25%	0%	0%	0%	115年五月	59.45%	0%	0%	0%
115年六月	30%	0%	0%	0%	115年六月	67.01%	0%	0%	0%
115年七月	35%	0%	0%	0%	115年七月	75.64%	0%	0%	0%
115年八月	40%	0%	0%	0%	115年八月	84.84%	0%	0%	0%
115年九月	45%	0%	0%	0%	115年九月	93.11%	0%	0%	0%
115年十月	50%	0%	0%	0%	115年十月	100%	0%	0%	0%
115年十一月	55%	0%	0%	0%	115年十一月	100%	0%	0%	0%

貳

## 光電設置注意事項

### 臺中市市管案場設置太陽光電發電系統標租作業要點

六、本要點所提之標租系統設置容量與售電回饋百分比皆採公開招標方式

得出，標租機關應擇下列方式之一決標：

(一) **以有效投標標單之標租系統設置容量乘以售電回饋百分比之值最高者為得標人**，二筆以上有效投標標單該值相同，以標租系統設置容量高者為得標人；標租系統設置容量亦為相同者，以公開抽籤方式決定之。

(二) **成立評選委員會**，以公開評選方式為之，其評選作業方式由標租機關自行訂定之，但評選項目應包含標租系統設置容量與售電回饋百分比。

貳

## 光電設置注意事項

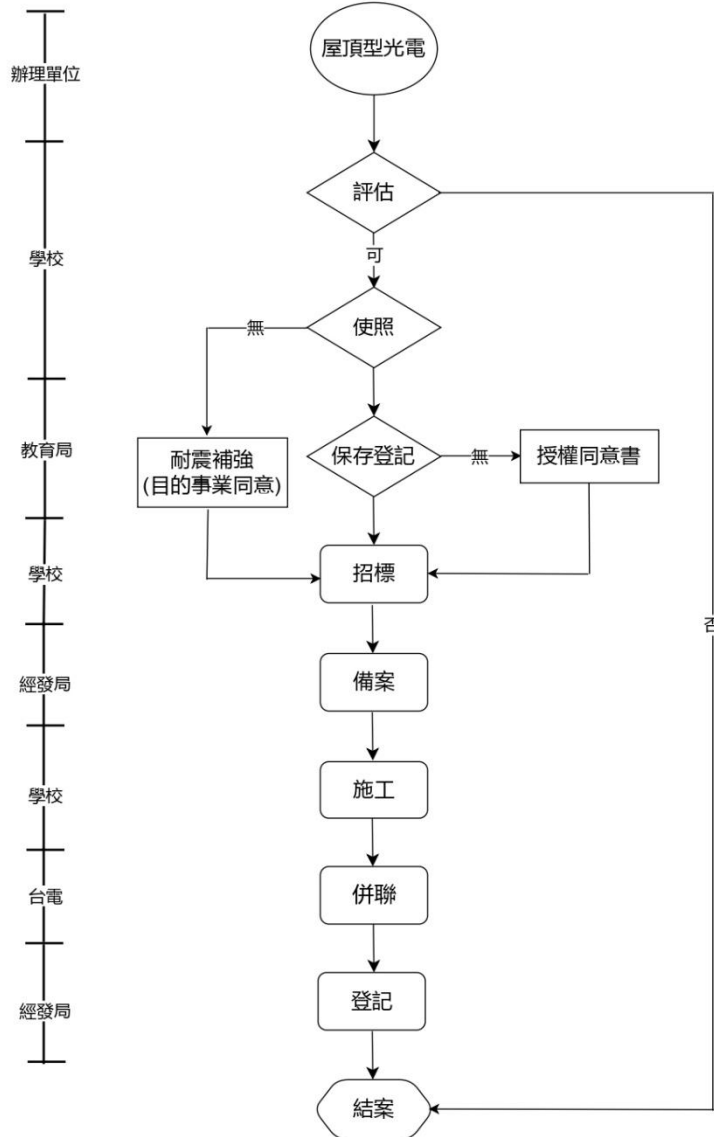
屋頂型

地面型

下載網址:

臺中市政府教育局→[科室業務](#)→[工程營繕科](#)→參考資料

屋頂型



貳

# 光電設置注意事項

## 屋頂型-招標範本

### 工程營繕科

業務職掌

表單下載

▶ 參考資料

工程營繕Q&A



[< 返回參考資料](#)

[首頁](#) > [科室業務](#) > [工程營繕科](#) > [參考資料](#)

## 能源署太陽光電單一窗口（公有房舍屋頂光電標租契約範本）、簡易流程圖

點閱數：1286

列印

### 相關檔案

[標租範本.zip \(1.01 MB\)](#)

[屋頂型光電流程圖.pdf \(48.23 KB\)](#)

貳

## 光電設置注意事項

### 屋頂型-整棟無使照或是部分無使照(老背少)

- 再生能源發電設備設置管理辦法
- 第 7-1 條設置太陽光電發電設備於建物，而未能依前條第一項第三款第二目檢附建物使用說明文件者，該說明文件得以下列文件代之：
  - 一、建物經該管目的事業主管機關同意使用之證明文件。

結論就是---做好耐震評估或補強後-送教育局申請

貳

## 光電設置注意事項

### 屋頂型-建物有使照但屋頂有違建

- 設置再生能源設施免請領雜項執照標準第 5 條第一項第一款合法建築物屋頂，如有違章建築者，設置太陽光電發電設備時，不得影響公共安全及妨礙違章建築處理，其適用類型如下：
  - 一、結構分立型：太陽光電發電設備（含支撐架）與違章建築結構分立。
  - 二、結構共構型：太陽光電發電設備（含支撐架）與違章建築結構共構。
  - 三、設備安裝型（非屬建築行為）：太陽光電發電設備直接安裝於既存違章建築屋頂上。
- 同標準第7 條設置前二條設備或設施者，應於設置前，檢附下列證明文件送所在地主管建築機關備查：

再生能源發電設備設置管理辦法

結論就是---檢附證明文件送所在地主管  
建築機關備查

貳

## 光電設置注意事項

屋頂型-建物有使照但沒保存登記

結論就是---檢附使照證明文件送教育局  
申請授權。



貳

## 光電設置注意事項

### 地面型辦理流程

評估

招標

地方說明會  
(地面型)

申請土地容許使用  
(地面型)

高度 4.5 M-9M  
-- 申請免雜  
(地面型)

備案

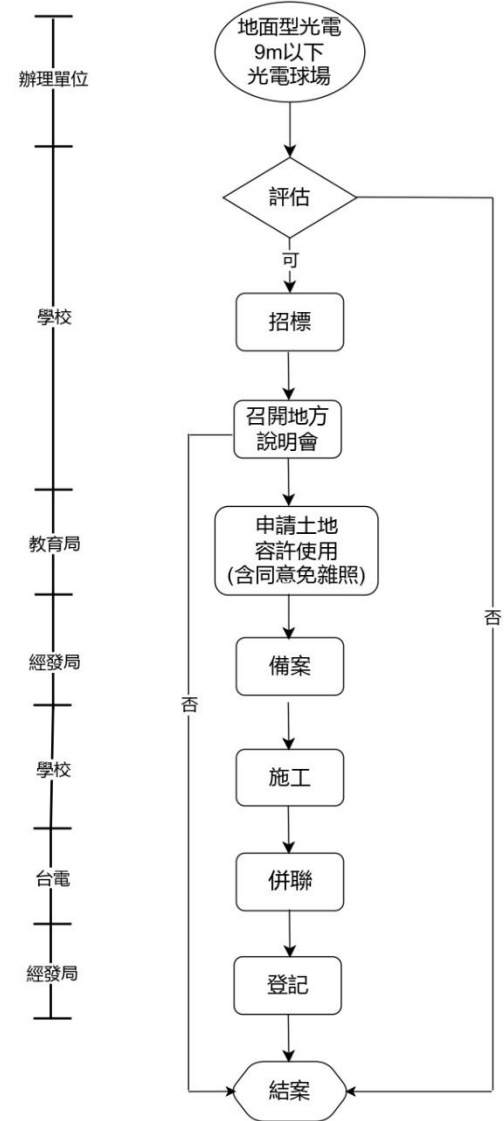
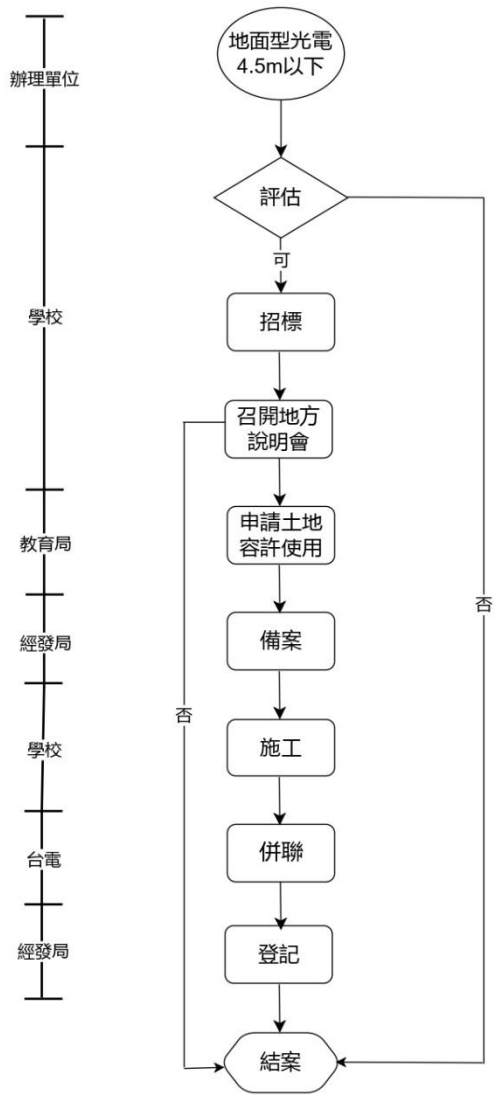
施工

併聯

申請加成  
(高度 7M - 9M)

登記

# 地面型



貳

## 光電設置注意事項

### 地面型-招標範本

#### 工程營繕科

業務職掌

表單下載

▶ 參考資料

工程營繕Q&A

[◀ 返回參考資料](#)

[首頁](#) > [科室業務](#) > [工程營繕科](#) > [參考資料](#)

### 學校設置太陽能光電運動場作業參考手冊113年 及修正「臺中市地面型水面型太陽光電發電設備設置審查要點」、流程圖

點閱數：4120

[列印](#)

教育部

113年6月24日臺教授體字第1130025369A號函

修正「臺中市地面型水面型太陽光電發電設備設置審查要點」，任何地面型光電設置前皆須召開地方說明會、簡易流程圖

#### 目相關檔案

[修正說明11306 .pdf \(233.11 KB\)](#)

[學校設置太陽能光電運動場作業參考手冊11306.pdf \(8.77 MB\)](#)

[要點修正草案總說明.pdf \(166.46 KB\)](#)

[臺中市地面型水面型太陽光電發電設備設置審查要點.pdf \(121.09 KB\)](#)

[修正「臺中市地面型水面型太陽光電發電設備設置審查要點.pdf \(190.75 KB\)](#)

[地面型光電4.5m以下流程圖.pdf \(47.06 KB\)](#)

[地面型光電9m以下光電球場流程圖.pdf \(51.88 KB\)](#)

## 貳

## 光電設置注意事項

## 地面型

## 設置地面型太陽光電設施景觀及生態環境審定原則

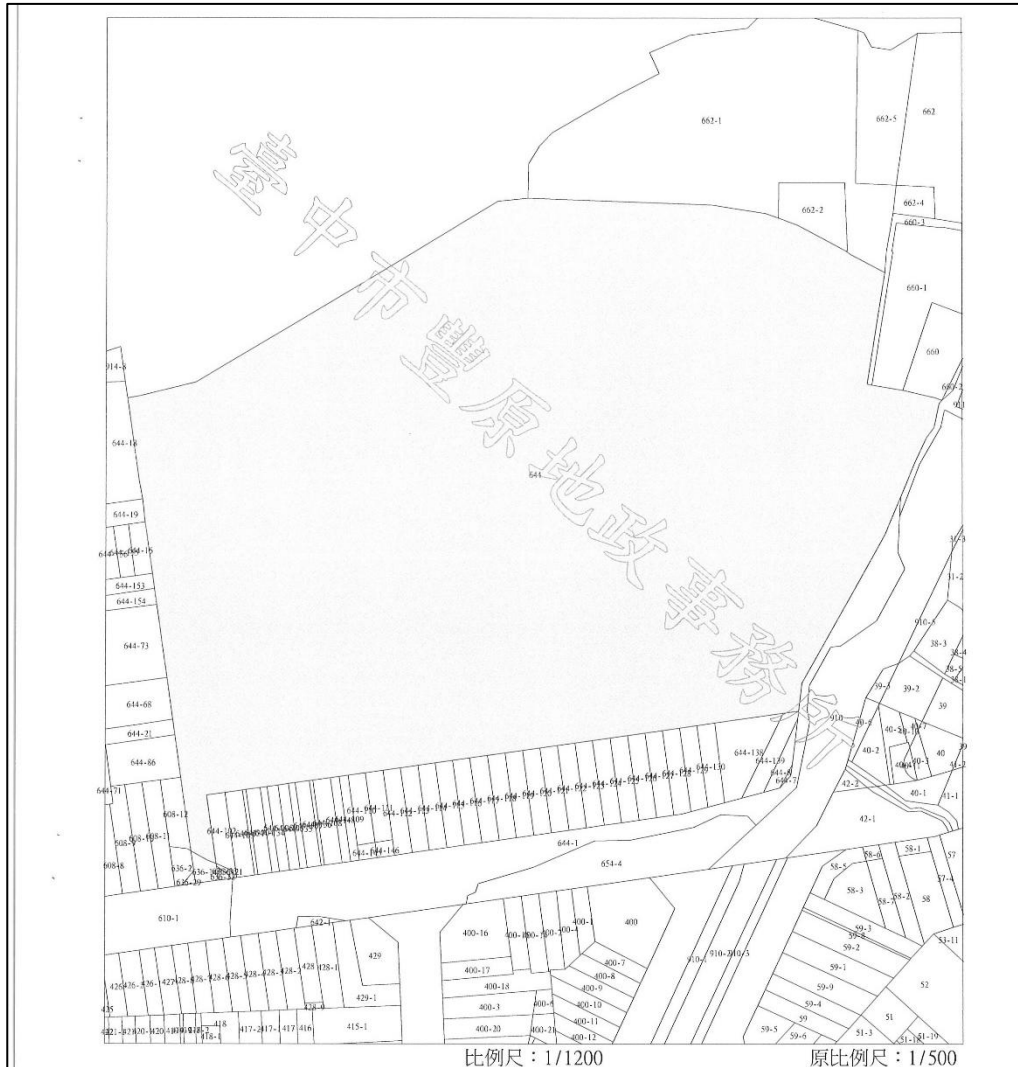
六、地面型太陽光電設施設置者辦理案場規劃作業申請施工許可、工作許可函或同意備案時，應符合下列原則（圖例如附件）。但設置於埤塘、圳路、停車場、水庫及滯洪池等地面型太陽光電設施，不在此限：

案場單一地號及毗鄰地號，無論是否為同一設置者，應依下列原則與非都市土地使用管制規則之甲種建築用地、乙種建築用地、丙種建築用地、都市計畫法之住宅區與商業區或其細部計畫土地使用分區管制所定供住宅使用之分區之邊界保持一定距離設置：

1. 合併計算面積達二公頃以上者，其設施邊界應距離第一款所定用地別或使用分區之邊界二十公尺以上，或十五公尺以上且設高度一.五公尺以上綠籬，其中綠籬宜距離案場單一地號邊界五公尺以上。
2. 合併計算面積未達二公頃者，其設施邊界應距離第一款所定用地別或使用分區之邊界五公尺以上。

貳

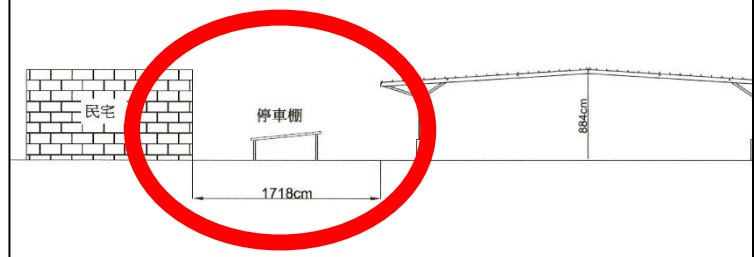
# 光電設置注意事項



## 五、太陽光電模組設置角度：



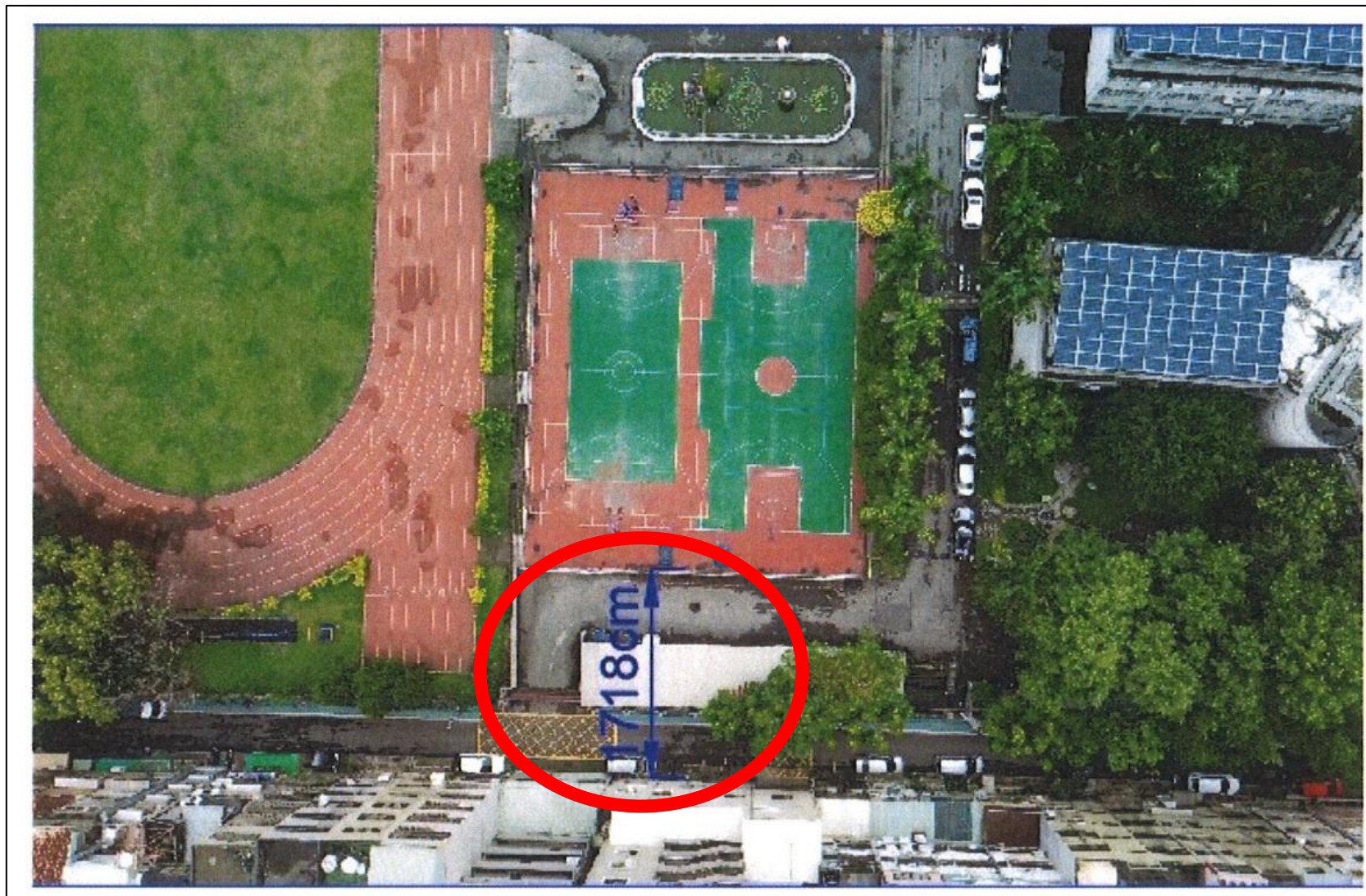
## 六、案場與民宅直線距離為 17.18 公尺：





貳

# 光電設置注意事項



貳

## 光電設置注意事項

### 地面型

#### 臺中市地面型水面型太陽光電發電設備設置審查要點

五、依第二點第一款規定申請土地容許使用或興辦事業計畫者，應檢具下列文件向本府申請審查：

(四)地方說明會簽到表、會議紀錄及照片。申請人應邀請設置位置所在地轄區議員、區公所、里長及周界半徑五百公尺範圍內之周邊居民辦理至少一場地方說明會。

貳

# 光電設置注意事項

## 前輩的作品

臺中市政府教育局 回首頁 市府首頁 網站導覽 常見問答 快速連結 English 教育服務網 A- A+ 請輸入搜尋關鍵字 搜尋

單位介紹 科室業務 便民服務 公告與活動 防疫專區(含紓困專區) 性別主流化專區 教育電子報

公告與活動

- 公告訊息
- 教育活動報導
- 校園活動報導
- 政府公開資訊
- 遊說法專區
- 報告書專區

公告訊息 首頁 > 公告與活動 > 公告訊息

關鍵字搜尋 公告類別 日期範圍

標題、公告單位、發布日期 招標公告 至 yyyy-mm-dd

公告類別	公告標題	發布單位	公告日期	點閱數
招標公告	【招標公告變更】臺中市立光明國民中學「光明國中-114年度設置太陽能光電球場暨校舍屋頂設置太陽光電發電系統標租」招標公告第1次變更(案號：11411)	光明國中 郭曜琪	2025-11-10	193
招標公告	臺中市立光明國民中學「光明國中-114年度設置太陽能光電球場暨校舍屋頂設置太陽光電發電系統標租」招標公告(案號：11411)	光明國中 郭曜琪	2025-11-03	395



貳

## 光電設置注意事項

### 小叮嚀

- 不要照抄其他學校招標文件，一定要從原始招標文件去改
- 屋頂型跟地面型光電回饋比例要分開訂為佳，為何？

有沒有地面型+屋頂型標租範本？

訂定回饋事項要注意

## 貳

# 光電設置注意事項

## 回饋事項

### [決標內容]

- 1.標租系統設置容量：(屋頂型390(KWp)+地面型410(KWp))
- 2.售電回饋百分比 4%。
- 3.活動中心大型冷氣系統更新含管路汰換 (200萬)。
- 4.教學大樓兩處連結走道架設遮雨浪板棚架 (100萬)。
- 5.停車場美化設計、溜冰場與遊戲場鋼構棚架 (200萬)。
- 6.十二組教室用分離式冷氣 (60萬)。
- 7.校名看板更新 (20萬)。

### 十一、決標內容及決標日期:

- 1.決標日期:114年6月2日(星期一)
2. 決標設備裝置容量：  
**光電**屋頂 515.00 (kWp)，太陽能板售電回饋金百分比 25.50 %  
**光電**球場 283.00(kWp)，太陽能板售電回饋金百分比 1.00 %

### 十、決標內容：

本標租案規劃配置總發電數不得低於654.15KW、回饋金百分比8.1%、回饋學校場域修繕工程與設備提升經費總體金額共計900萬元。

十一、請未得標廠商於上班時間，攜帶身分證(如非負責人，請受託人攜帶受託人身分證及授權委託書)至本校總務處領回押標金。

貳

## 光電設置注意事項

最有利標可以選出好廠商嗎？

履約期限可以從併聯開始算嗎？

計畫如何審查？

要辦理驗收嗎？

簡報完畢