

萊克多巴胺(RAC)快篩片

一、簡介:

萊克多巴胺屬於乙型受體素，原是用於氣管疾病用藥，但豬農使用這類藥物可增加豬隻的瘦肉比例，若食用含有此類藥物的肉品後，可能產生心悸、暈眩嘔吐，嚴重者甚至死亡，因此為保障幼生的健康安全，需定期將食用的肉品進行檢測。

二、快篩片內容:

- 1.快篩片
- 2.滴管
- 3.乾燥劑

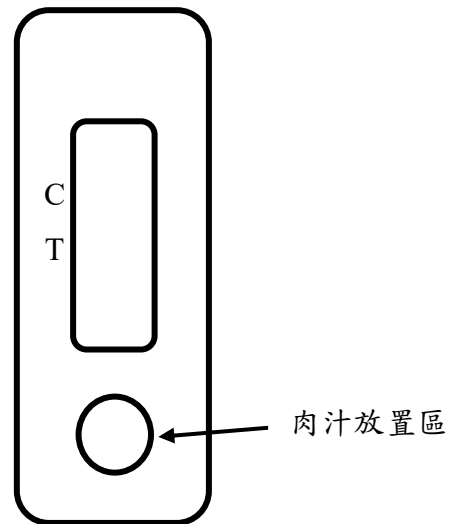
三、使用說明:

1.注意事項:

- (1)未開封前請放在室溫(15-25°C)保存。
- (2)不同日期買的食材不可以放在一起檢測。
- (3)檢測當日才將快篩片打開使用，避免受潮。
- (4)快篩片和滴管為拋棄式耗材，僅能使用 1 次，請勿重複使用。

2.前置備:

請秤取約 50 公克的冷凍肉品，待肉品解凍流出肉汁後，於室溫下進行檢測。



3.操作步驟:

(1)由切口撕開鋁箔包裝，取出快篩片。

(2)使用包裝內附的滴管吸取肉汁，滴入 3 滴在樣品收集區中。

*不可以將肉汁滴到其他區域，以免影響結果。

(3)約 3-5 分鐘後可判讀結果。

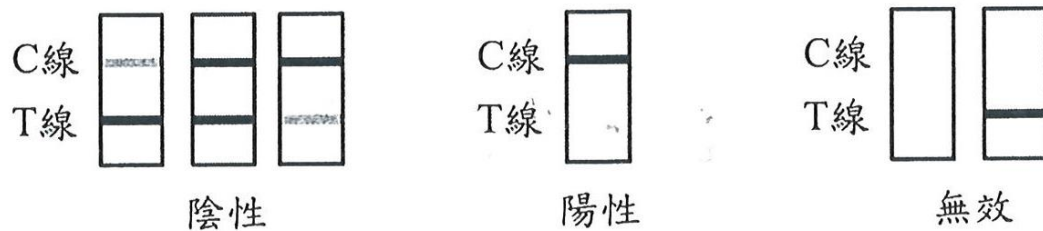
*請勿超過 15 分鐘判讀，以免因時間因素影響結果。

4.判讀:

1.陰性:T 位置跟 C 位置都有線條

2.陽性:只有 C 位置有線條

3.無效反應:C 位置沒有線條



111 年臺中市政府教育局肉品自主檢驗紀錄(範例)

一、檢驗項目:萊克多巴胺(乙型受體素)

二、學校/幼兒園名稱:臺中市豐原區 00 國小附幼

三、檢驗日期:2022 年 1 月 1 日

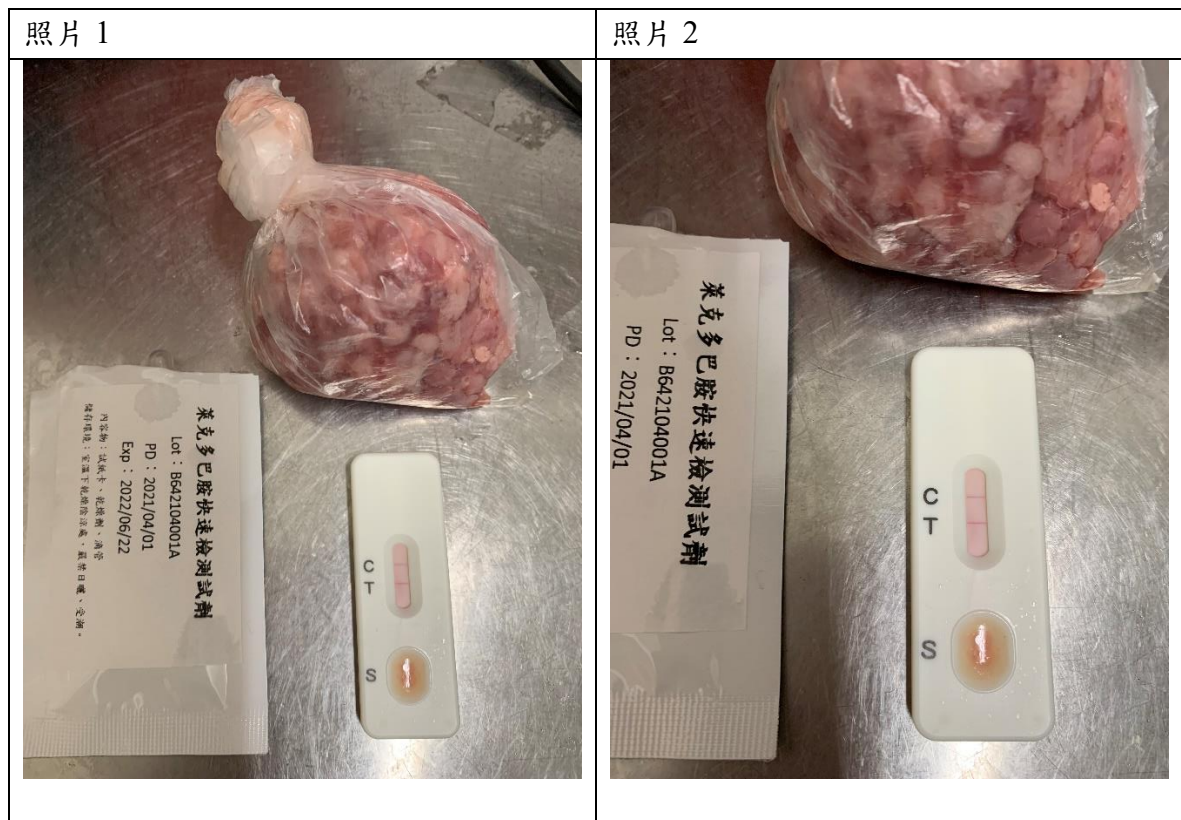
四、檢驗食材名稱:豬絞肉

五、食材來源(訂購廠商名稱):00 公司

六、檢驗人員:王小明

七、檢驗結果:陰性(兩條紅線) 陽性(一條紅線)

八、檢驗照片:(請拍攝含食材及快篩片的照片 2 張)



備註:

若檢驗結果為陽性,請將檢驗的食材放置 4°C 保存,並保留食材包裝外袋及廠商出貨單,同時立即通報教育局幼教科營養師(電話:04-2228-9111 轉 54416)。