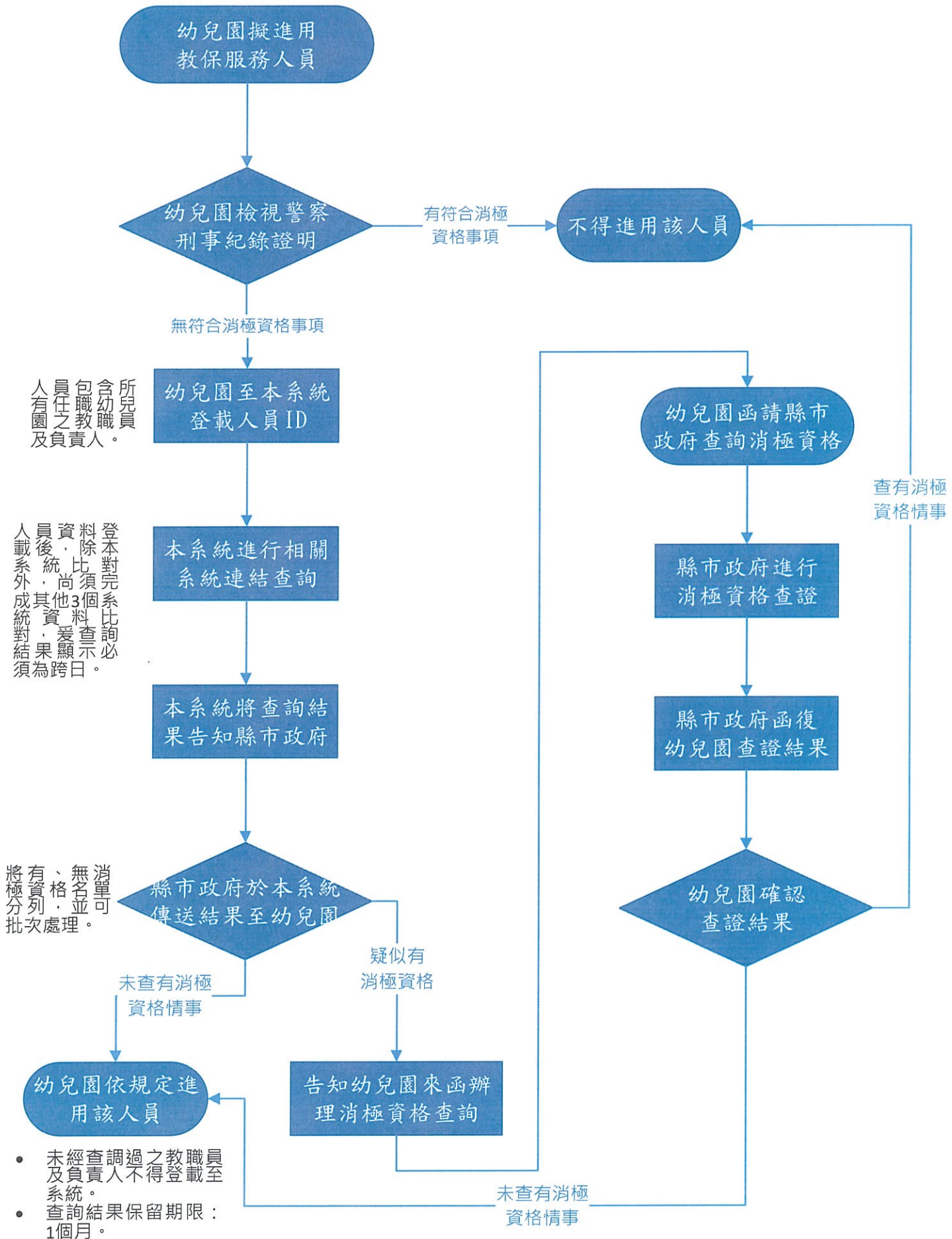


# 幼兒園教職員「任職前」消極資格查詢程序



幼兒園相關人員任職前消極資格比對—操作說明

流程	頁面	說明
1	<p>The screenshot shows the '全國教保資訊網填報系統' (National Teacher Information System) interface. The user is logged in as '幼兒園業者' (Nursery Operator). The '消極資格通報區' (Negative Qualification Reporting Area) is selected. The search criteria for '身分證字號' (ID Number) and '姓名' (Name) are empty. The search button is labeled '查詢'. The result displayed is '查無符合條件之資料!' (No data found matching the conditions!). A timer indicates '795 秒後自動登出' (Auto-logout in 795 seconds).</p>	<p>在新增教職員前，請先至「消極資格通報區」→「任職前比對登錄」，點選「新增在職前比對」，確認新進教職員是否具消極資格。  <b>※未完成任職前消極資格在職前比對前，無法做教職員新增。</b></p>
2	<p>The screenshot shows the same system interface. The user has entered '登錄幼兒園' (Register Nursery) in the '身分證字號' field. The '姓名' field is empty. The search button is now labeled '儲存' (Save) and '離開' (Exit). A timer indicates '1199 秒後自動登出' (Auto-logout in 1199 seconds).</p>	<ol style="list-style-type: none"> <li>登錄預計任職者之「身分證字號」與「姓名」。</li> <li>按「儲存」後送出。</li> </ol>

3


**全國教保資訊網填報系統** 測試系統
 [回首頁](#)
[小罕見字](#)
[全字庫](#)
[變更密碼](#)
[登出](#)

單位： \_\_\_\_\_ 角色： 幼兒園業者  
 使用者： \_\_\_\_\_

主要功能
 

- 消極資格通報區 >> 在職前比對登錄

1198 秒後自動登出 [重新計時](#)

身分證字號 \_\_\_\_\_ 姓名 \_\_\_\_\_

[查詢](#)

新增在職前比對

序號	身分證字號	姓名	登錄日期	比對結果	功能
1	_____	test	2018/04/30	未回覆	<a href="#">修改</a> <a href="#">刪除</a>

[幼兒園管理區](#)  
[教職員管理區](#)  
[幼兒園填報區](#)  
[輔導計畫區](#)  
[消極資格通報區](#)  
 在職前比對登錄  
[操作手冊下載區](#)

1. 系統比對結果最快將於登載後隔天顯示。
2. 對於查詢結果之相關疑義，請逕洽各直轄市、縣(市)政府。

4


**全國教保資訊網填報系統** 測試系統
 [回首頁](#)
[小罕見字](#)
[全字庫](#)
[變更密碼](#)
[登出](#)

單位： \_\_\_\_\_ 角色： 幼兒園業者  
 使用者： \_\_\_\_\_

主要功能
 

- 教職員管理區 >> 教職員新增

1196 秒後自動登出 [重新計時](#)

國 籍  本國籍  外國籍

身分證字號 \_\_\_\_\_ (註：外國籍 請輸入【居留證號】或【護照號碼】)

[新增](#) [離開](#)

[幼兒園管理區](#)  
[教職員管理區](#)  
 教職員新增  
 教職員具勤  
 教職員年度送審  
 教職員清冊  
 教保專業知能研習時數清冊  
 教職員年度送審紀錄查詢  
[幼兒園填報區](#)  
[輔導計畫區](#)  
[消極資格通報區](#)  
[操作手冊下載區](#)

系統查詢結果倘無消極資情事，即可依原先程序，於「教職員管理區」→「教職員新增」，完成該位教職員到職登載。

※查詢結果僅保留 1 個月，倘未於 1 個月內完成教職員新增，須重新辦理任職前查詢。