

## Eduroam 連線設定

網路組 黃國順 20171228

Eduroam 是一個為建立國際教育及科研機構間無線局域網漫遊體系的計劃，意在推動全球教育及科研單位之間的無線局域網服務共享，目前 eduroam 在歐洲已發展成一個相當成熟的大型 WiFi 漫遊體系，而亞太區的 eduroam 由亞太區先進網絡聯盟（APAN）發起，近年也得到了長足的發展。現已發展成為包括澳大利亞、紐西蘭、香港、台灣、中國大陸、日本及澳門等國家和地區在內的無線網漫遊體系，並成為全球 eduroam 體系的一個重要組成部分。

配合教育部政策本市教育網路無線 SSID tc-802.1x 將改名為 eduroam。為方便使用者進行轉換，目前已透過無線控制器發送 eduroam，煩請各校資訊組長(教師)協助貴校同仁將 tc-802.1x 設定轉換為 eduroam。

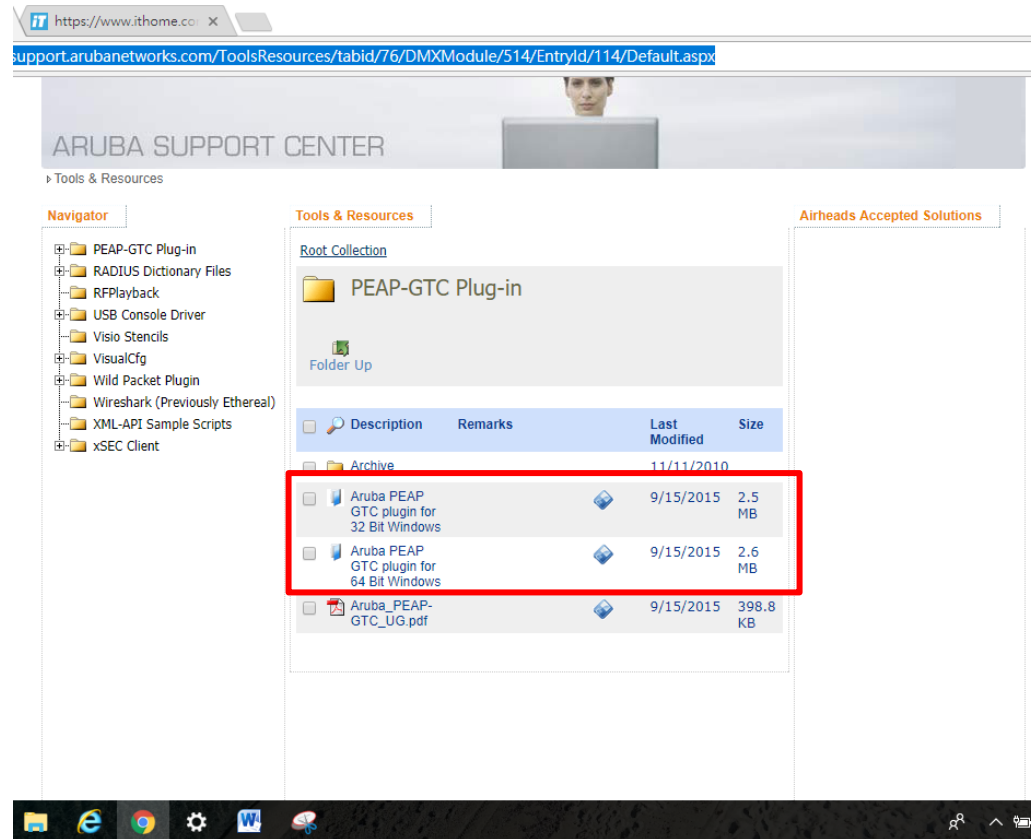
後續會擇期公告無線 SSID tc-802.1x 停用日期。

## Windows 10 設定連線 eduroam 設定方式

因 eduroam 使用 PEAP-GTC 認證元件，Windows 若未安裝過請先至

<https://support.arubanetworks.com/ToolsResources/tabid/76/DMXModule/514/EntryId/114/Default.aspx>

按照使用之 Windows 作業系統版本(32 位元或 64 位元)下載並安裝(需重新啟動電腦)

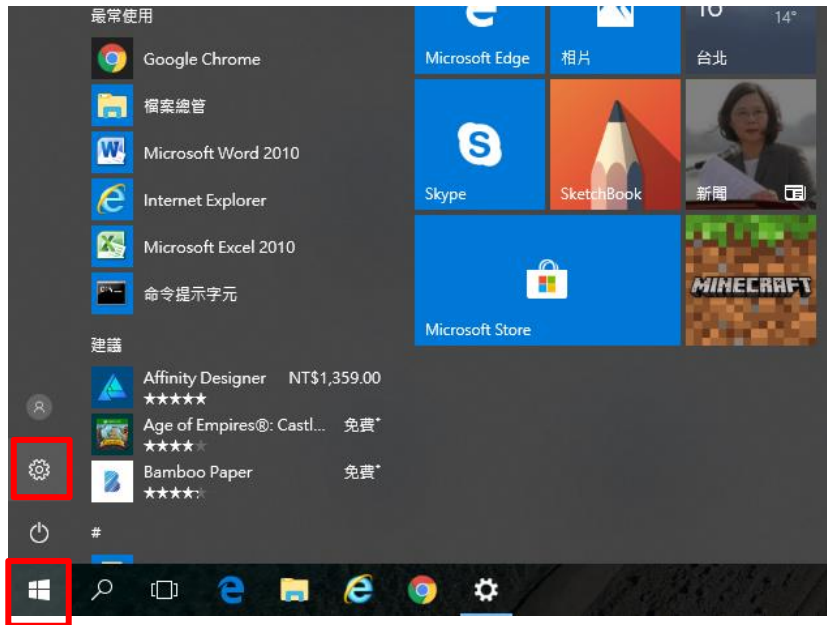


The screenshot shows the Aruba Support Center website. The main content area is titled "Tools & Resources" and displays a "Root Collection" for "PEAP-GTC Plug-in". A table lists the available files for download:

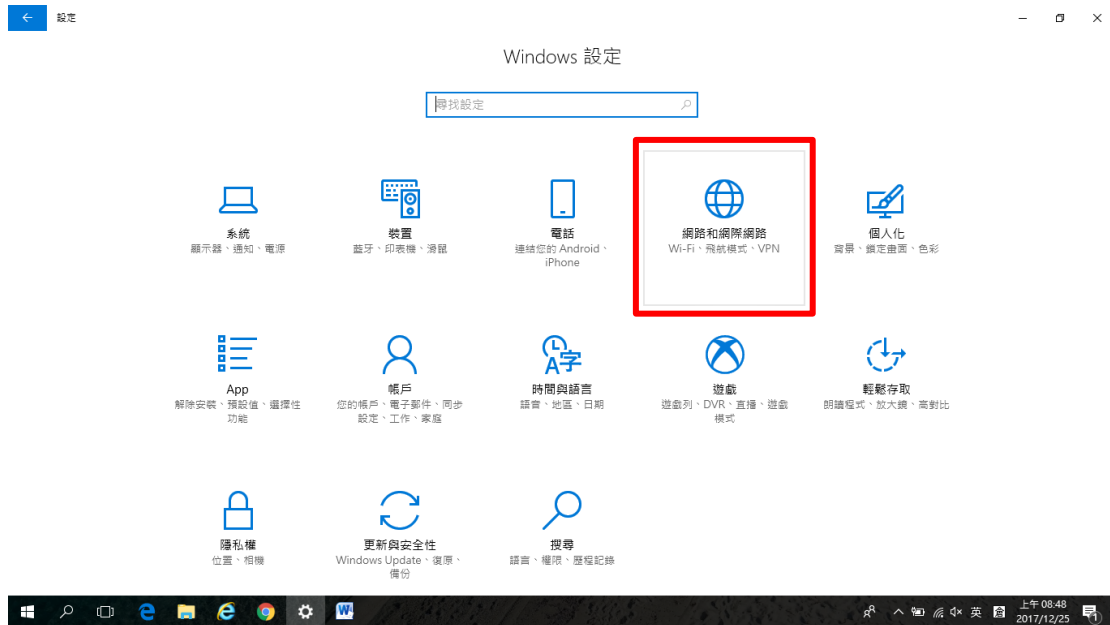
Description	Remarks	Last Modified	Size
Archive		11/11/2010	
Aruba PEAP GTC plugin for 32 Bit Windows		9/15/2015	2.5 MB
Aruba PEAP GTC plugin for 64 Bit Windows		9/15/2015	2.6 MB
Aruba_PEAP-GTC_UG.pdf		9/15/2015	398.8 KB

The two files for 32-bit and 64-bit Windows are highlighted with a red box. The left sidebar shows a "Navigator" with various tool categories, and the right sidebar is titled "Airheads Accepted Solutions".

Windows 需手動設定連線 點選「開始」→「設定」



點選「網路和網際網路」



點選「撥號」→「設定新連線」



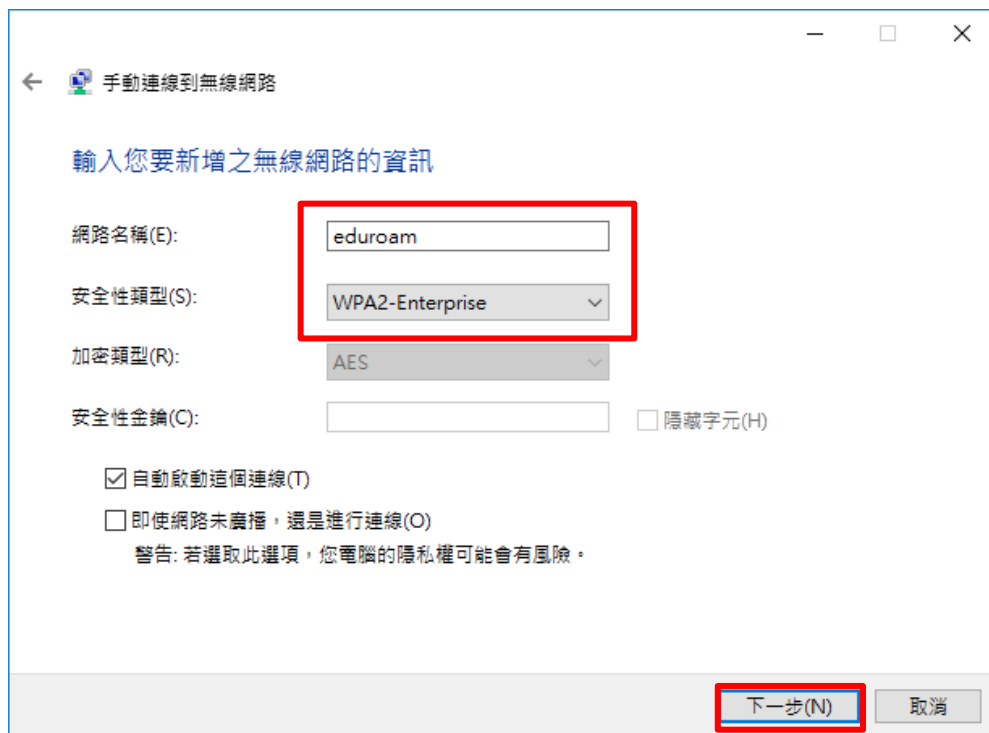
點選 「手動連線到無線網路」 → 「下一步」



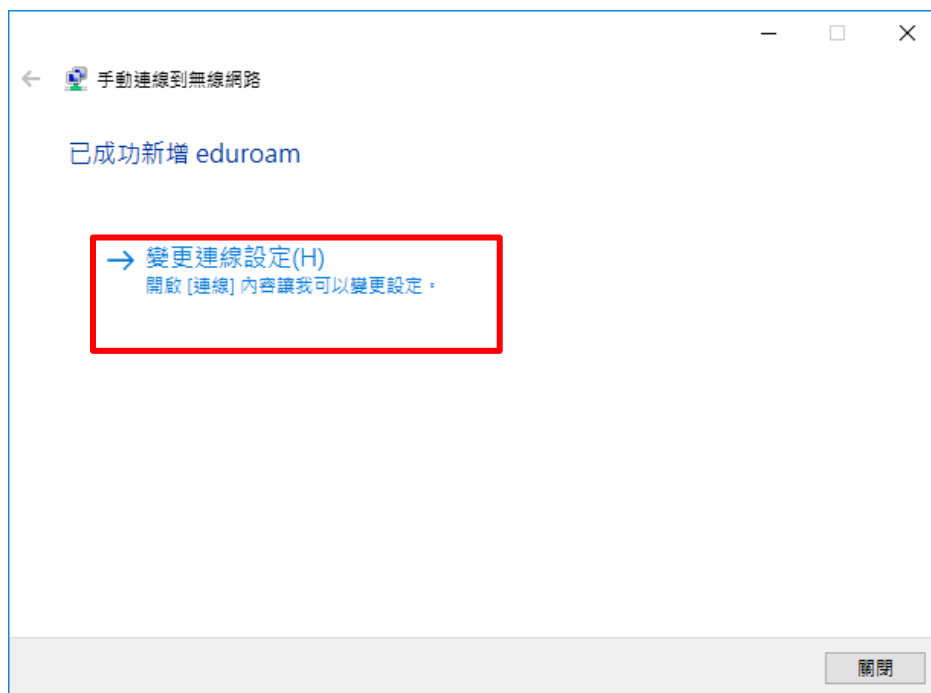
輸入

網路名稱: eduroam

安全性類型 WPA2-Enterprise



點選「變更連線設定」



點選「設定」



將「選擇驗證方法」改為「EAP-Token」

受保護的 EAP 內容

連線時:

透過驗證憑證來確認伺服器身分識別(V)

連線到這些伺服器(例如:svr1;svr2;\*\svr3\com)(O):

受信任的根憑證授權單位(R):

- AddTrust External CA Root
- Baltimore CyberTrust Root
- Certum CA
- Certum Trusted Network CA
- Class 3 Public Primary Certification Authority
- COMODO RSA Certification Authority
- DigiCert Assured ID Root CA
- DigiCert Global Root CA

連線前的通知(T):

如果無法驗證伺服器的身分識別則告知使用者

選擇驗證方法(S):

EAP-Token

設定(C)...

啟用快速重新連線(F)

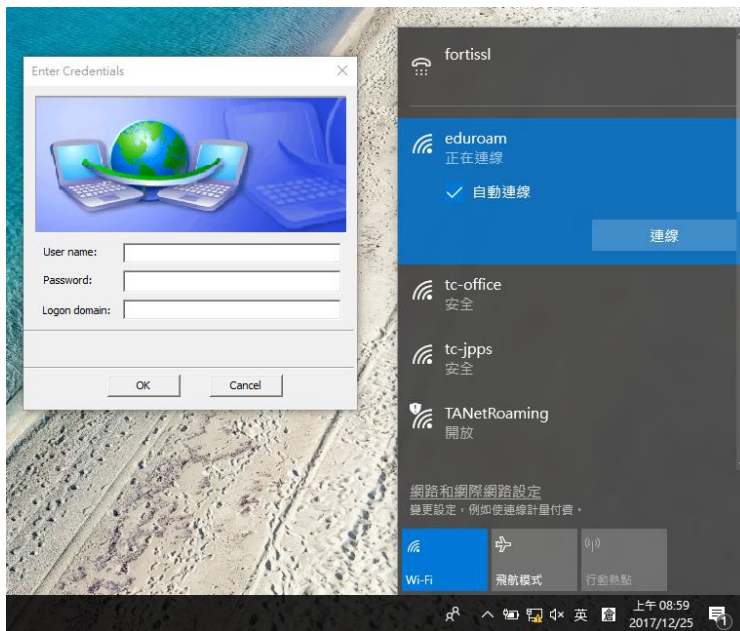
如果伺服器未顯示加密繫結的 TLV 就中斷連線(D)

啟用識別隱私權(I)

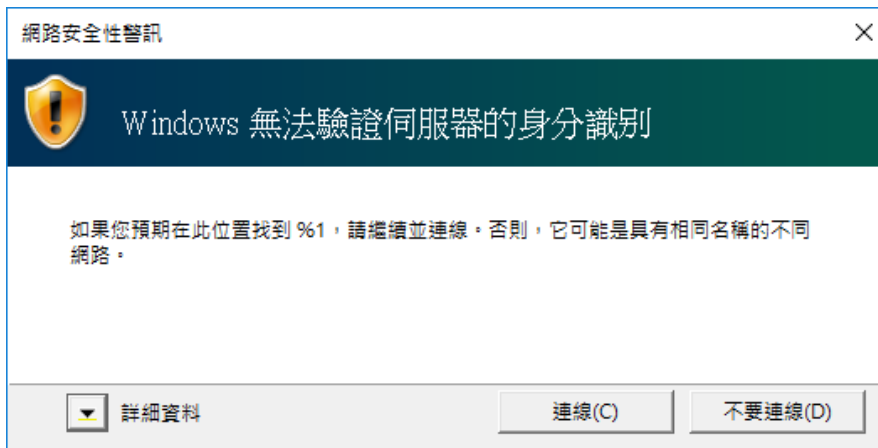
確定 取消

按「確定」→「確定」→「關閉」完成設定

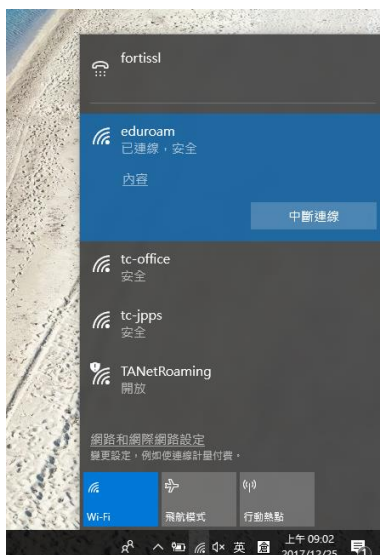
開啟無線網路，連線至 eduroam，輸入公務帳號(User Name)及密碼>Password)



首次使用 eduroam 時會出現警告訊息，請按「連線」



連線成功





## Android 設定連線 eduroam 設定方式

中華電信 139B/s 72% 11:28

### ← eduroam

訊號強度	強
加密類型	802.1x EAP
EAP 方法	PEAP >
階段 2 驗證	GTC >
CA 憑證	使用系統憑證 >

#### 網域

ap.tc.edu.tw

必須指定網域。

#### 身份

XXXX

#### 匿名身份

..... 

顯示進階選項

取消 連線

iOS 設定連線 eduroam 設定方式  
開啟 iPhone 設定→WiFi 畫面



選擇連線 SSID eduroam

中華電信 上午11:58 62%

設定 Wi-Fi

Wi-Fi 

✓ tc-llt-mac   

選擇網路...


10F-3   

Collex\_RD   

**eduroam**   

LLT\_ASUS   

LLT-TC-11ac   

TANetRoaming  

tc-802.1x   

輸入帳號及密碼後加入



顯示憑證內容確認詳細資料並請選擇信任



完成連線並確認連線資訊（若第一次無法順利連上請再重複以上步驟）  
已連線完成後，後續只要在無線訊號範圍內會自動連線。



#### 參考文件

1. TANet 無線網路漫遊交換中心

[https://roamingcenter.tanet.edu.tw/?page\\_id=1935](https://roamingcenter.tanet.edu.tw/?page_id=1935)

2. Aruba Supper Center

<https://support.arubanetworks.com/ToolsResources/tabid/76/DMXModule/514/EntryId/114/Default.aspx>